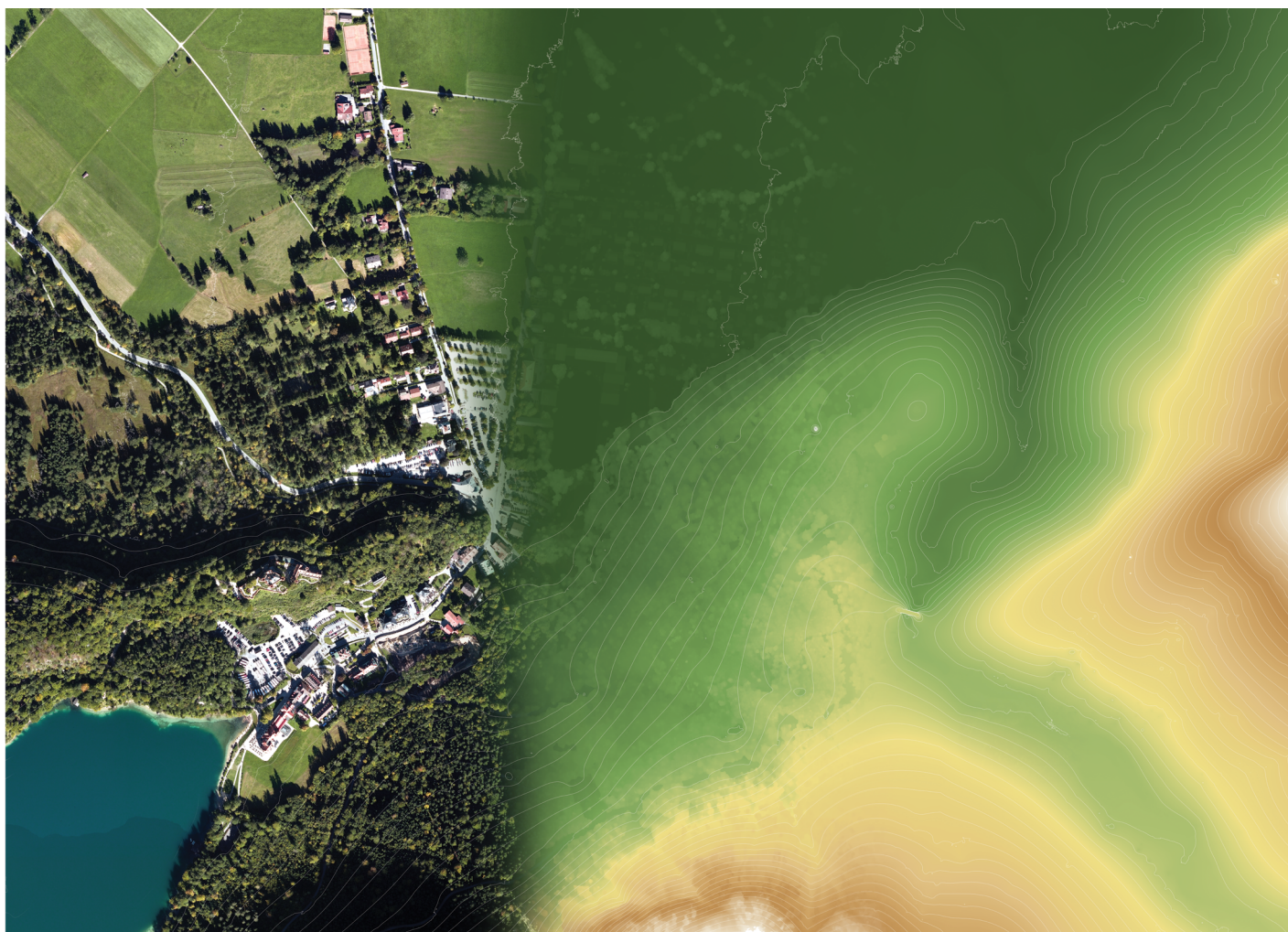


VEXCEL
IMAGING

ULTRAMAP V5.0

Фотограмметрическое решение полного цикла



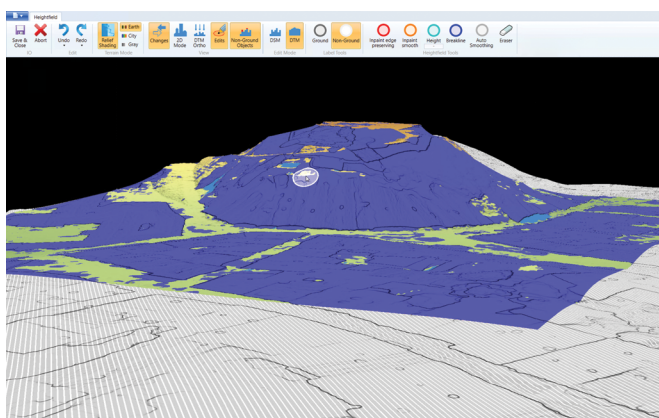
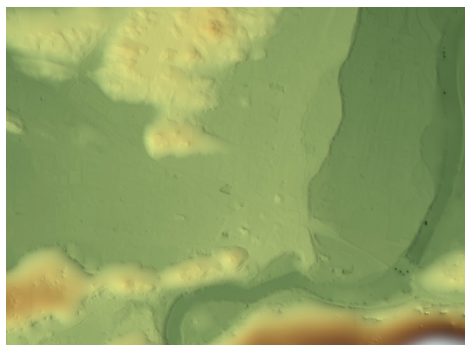
ULTRAMAP V 5.0
КЛЮЧЕВЫЕ ОСОБЕННОСТИ

ПОЛНОЦЕННОЕ СОЗДАНИЕ
И ЭСПОРТ ЦМР

Новый алгоритм выделения
цифровой модели рельефа
(ЦМР) на основе семантической
сегментации изображения

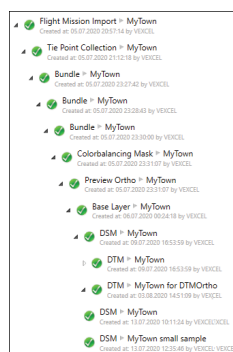
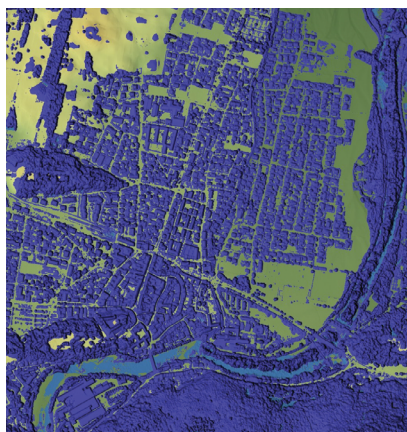
РЕДАКТИРОВАНИЕ ЦМР

Одновременное редактирование
ЦММ и ЦМР в одном интерфейсе



ИНТУИТИВНО ПОНЯТНАЯ
ГИПСОМЕТРИЧЕСКАЯ
ВИЗУАЛИЗАЦИЯ

Цветовая дифференциация
поверхности позволяет сразу
найти области для более
быстрого редактирования
вручную



ПОЛНОЕ ВНЕДРЕНИЕ
МОДУЛЯ ORTHO PRODUCTION
В ULTRAMAP STUDIO

Полное отслеживание
всего цикла от снимков
Level-2 до ортофотопланов



ULTRAMAP V5.0

Повысьте свою производительность

Высокоавтоматизированный, производительный и интуитивно понятный: фотограмметрический программный комплекс UltraMap преобразует сырые снимки UltraCam в высококачественные облака точек, цифровые модели местности и рельефа, ортофотопланы и трёхмерные текстурированные модели.

Сочетание высокоавтоматизированного рабочего процесса с возможностью ручного взаимодействия делает UltraMap гибким и мощным инструментом в создании качественной фотограмметрической продукции. Воспользуйтесь одним программным продуктом для всего фотограмметрического цикла производства с многочисленными инструментами контроля качества, а также мощными возможностями визуализации. Легко отслеживайте и изменяйте любые этапы рабочего процесса обработки данных. Благодаря тонкой регулировке параме-

тров кластеров распределённой обработки могут быть выполнены проекты любого размера и срочности, в то же время имеются гибкие варианты лицензирования. Ваши сегодняшние инвестиции в подписку окупаются завтра: постоянно обновляемые наборы функций полностью совместимы со всеми поколениями UltraCam, они гарантируют, что Ваше производство использует самые современные алгоритмы и продолжает совершенствоваться с помощью обновлений программного обеспечения.



ЮРИ СЛАГБУМ
ПОЛЬЗОВАТЕЛЬ ULTRAMAP

“Программное обеспечение UltraMap позволяет нам обрабатывать большие проекты быстрее, чем когда-либо прежде, что в свою очередь даёт возможность поставлять конечные результаты клиентам вскоре после полёта. А благодаря подходу UltraMap к распределённой обработке, позволяющей использовать преимущества нескольких компьютеров, нет необходимости в привлечении дополнительных трудовых ресурсов”.

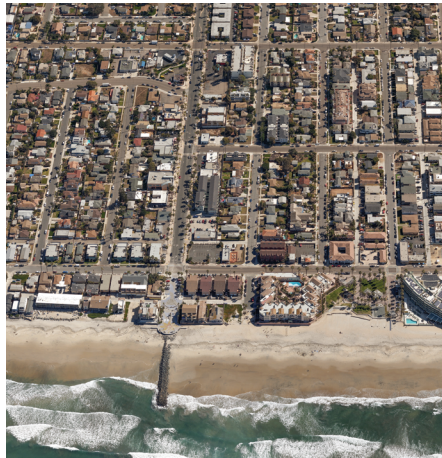


ПРОИЗВОДСТВО КАЧЕСТВЕННЫХ ДАННЫХ

Модули UltraMap

Полный технологический цикл UltraMap состоит из пяти последовательных программных модулей для перехода от снимков UltraMap к облакам точек, цифровым моделям местности и трёхмерным текстурированным моделям.

ULTRAMAP ESSENTIALS

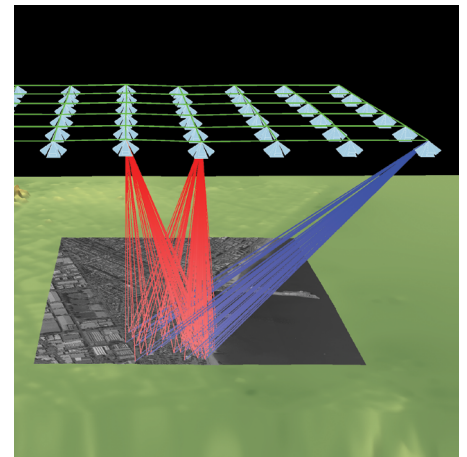


Радиометрически выровненные снимки (PAN, RGBI, RGB, CIR)

Баланс цвета по всему блоку

→ TIF (8/16 бит), JPEG, GeoTIF, WorldFile

ULTRAMAP AT

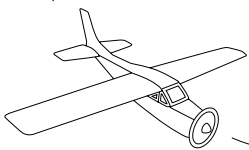
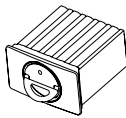


Элементы внешнего ориентирования снимков

Уравнение блока надирных и наклонных снимков

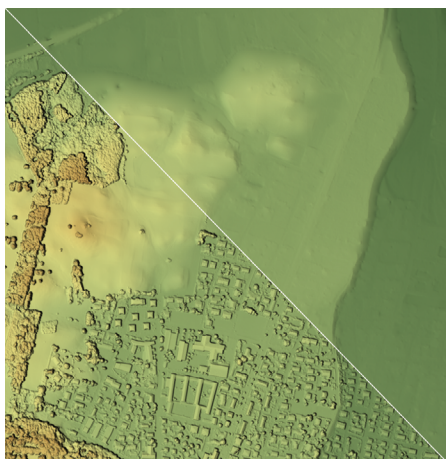
→ CSV, Bingo, PAT-B

Загрузка данных



ULTRAMAP

DENSE MATCHER



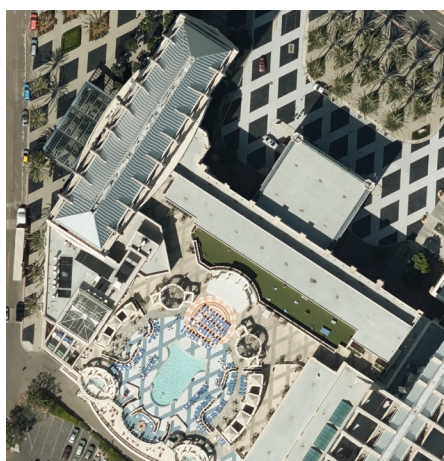
Цифровые модели местности,
цифровые модели рельефа и
цветные облака точек

Плотные трёхмерные модели
с чёткими линиями и точной
геометрией

→ GeoTIF, LAS

ULTRAMAP

ORTHO PIPELINE



Ортофотопланы и истинные
ортофотопланы

Резкие изображения без
шумов, сохраняющие
отличную детальность по
всему полю изображения

→ GeoTIF, WorldFile, Seamlines

ULTRAMAP

3D



Трёхмерная текстурированная
TIN-модель, облака точек
нового поколения

Формирование трёхмерных
данных, интерактивный модуль
для просмотра и экспорта

→ LAS, OBJ, DAE, OSGB,
LODTreeExport

ПОДПИСКА
НА
ULTRAMAP

Система лицензирования, подходящая именно Вам

Гибкая система лицензирования: используйте и оплачивайте определённый модуль UltraMap на ежемесячной основе или добавляйте вычислительную мощность, когда вам это нужно для выполнения работы. Либо же выберите бессрочную подписку, которая обеспечивает владение программным обеспечением в течение неограниченного периода времени.

ПРЕИМУЩЕСТВА НАШЕЙ
ТЕХНОЛОГИИ

Когда вы сотрудничаете с Vexcel Imaging,
Вы получаете больше, чем камеру.
Вы получаете передовые технологии
в сочетании с прогрессивной
концепцией обслуживания и
постоянного обновления продукта,
поддержку мирового уровня и
универсальные решения.
Сегодня и завтра.



Vexcel Imaging GmbH • Anzengrbergasse 8 • 8010 Graz • Austria
www.vexcel-imaging.com



НПК «Йена Инструмент» • эксклюзивный дистрибьютер
компании Vexcel Imaging GmbH на территории России и стран СНГ
www.jena.ru

